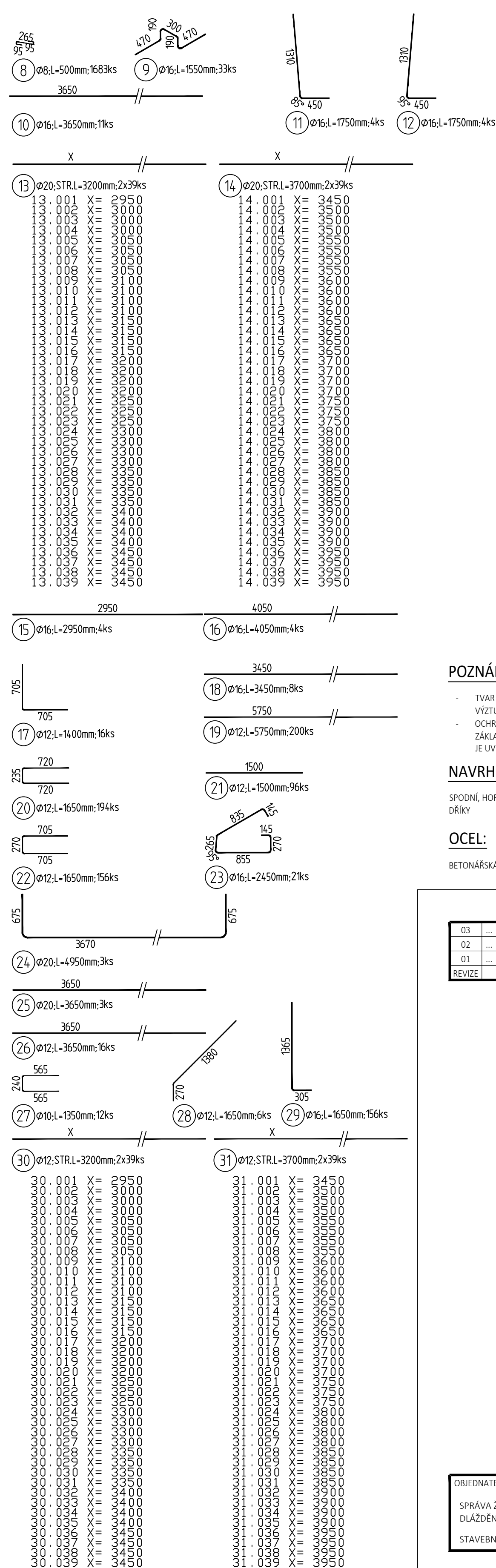
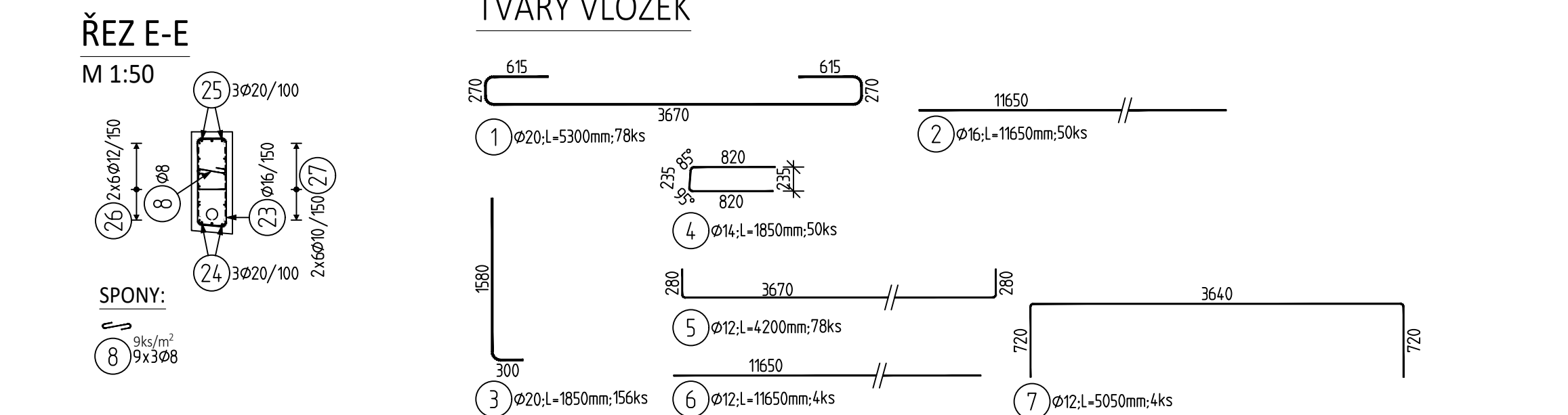
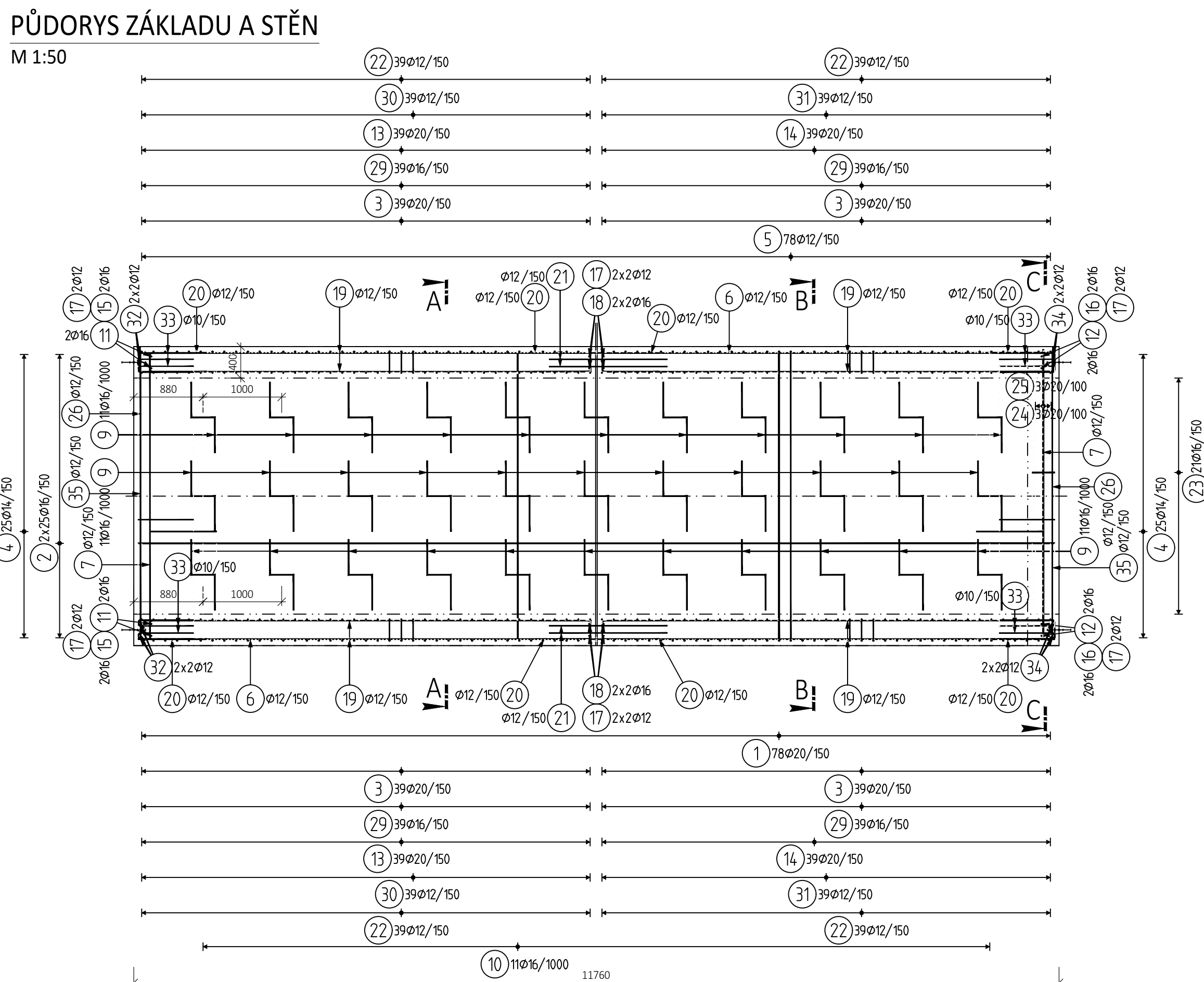
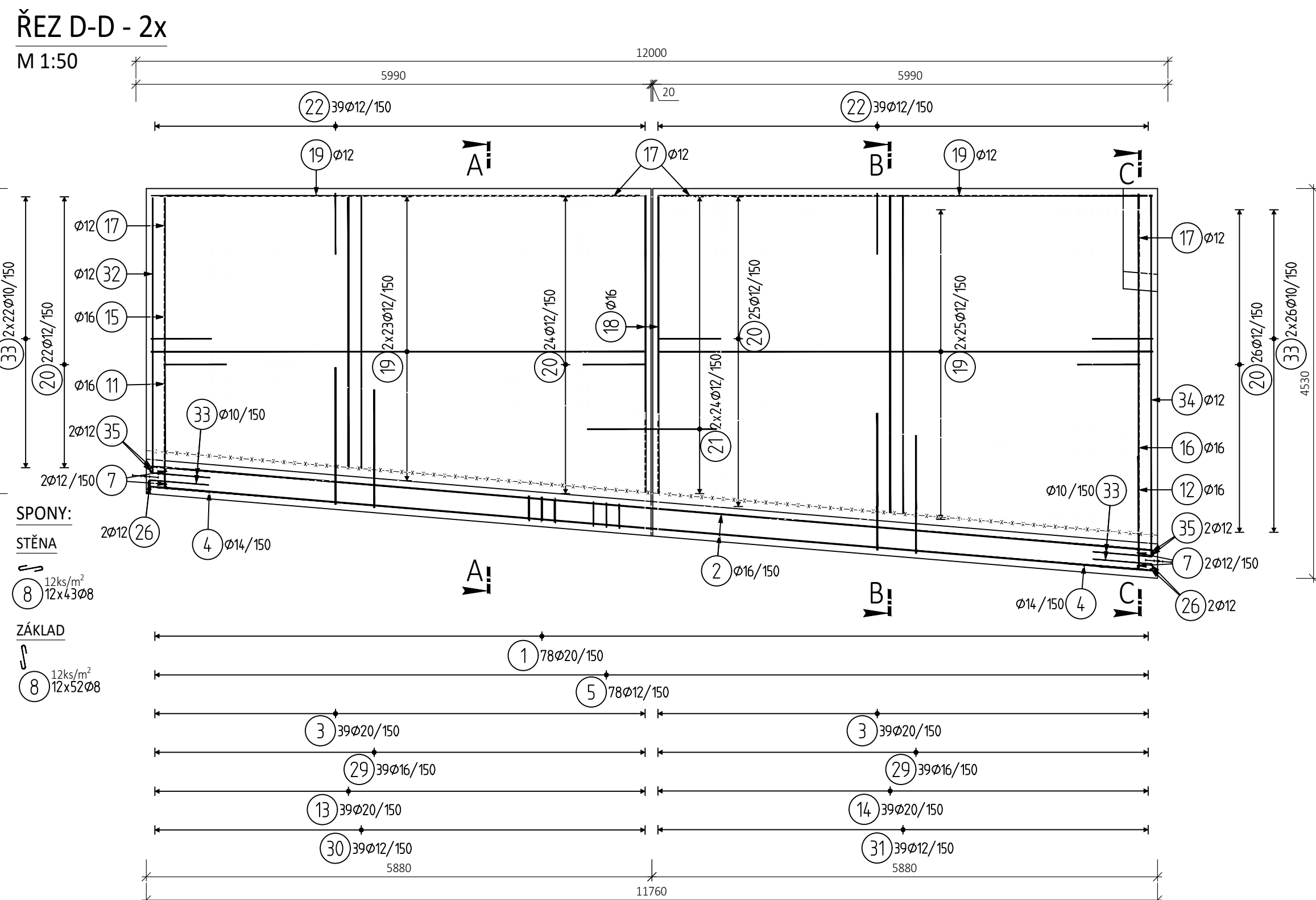
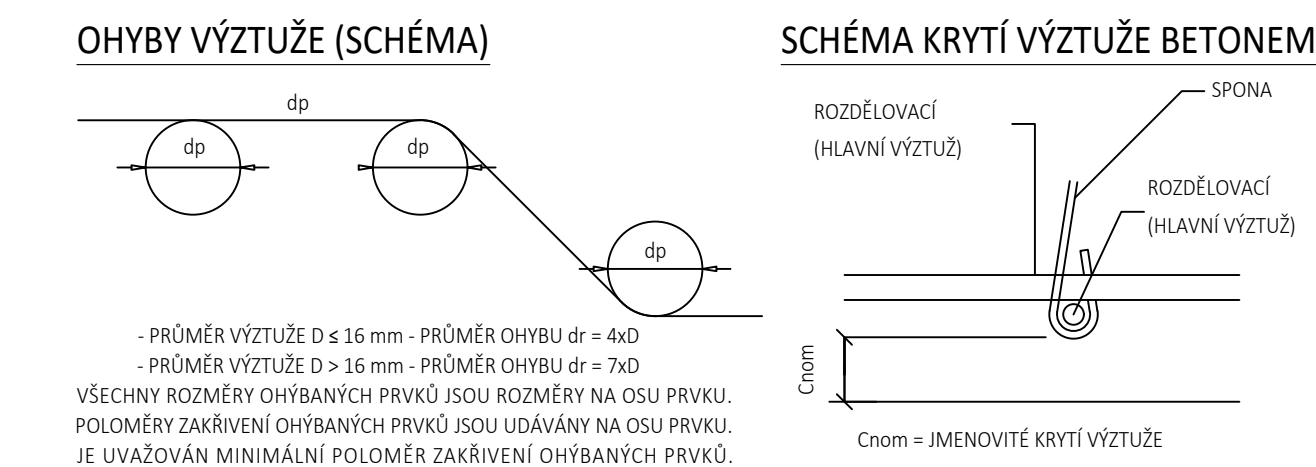
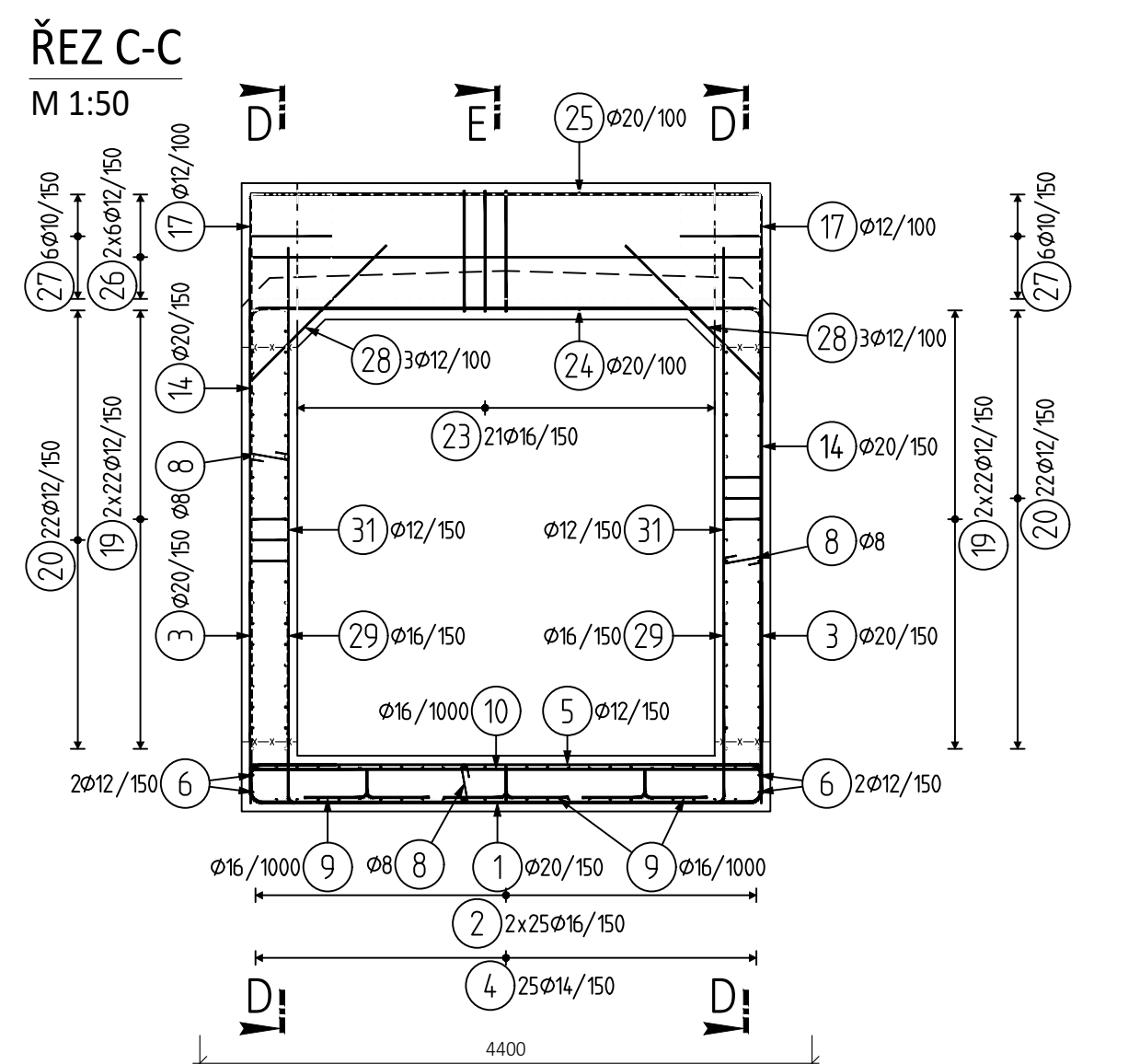
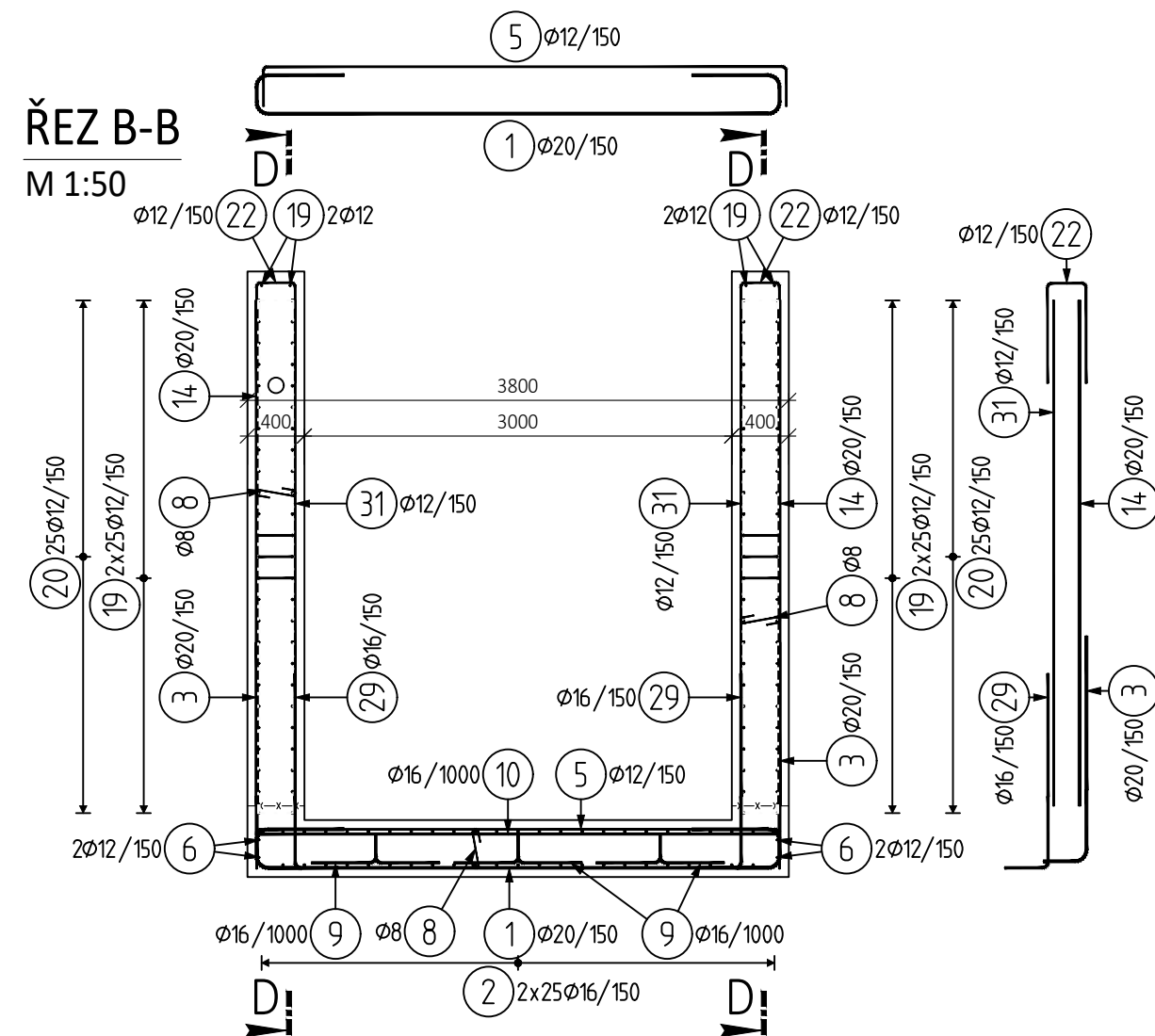
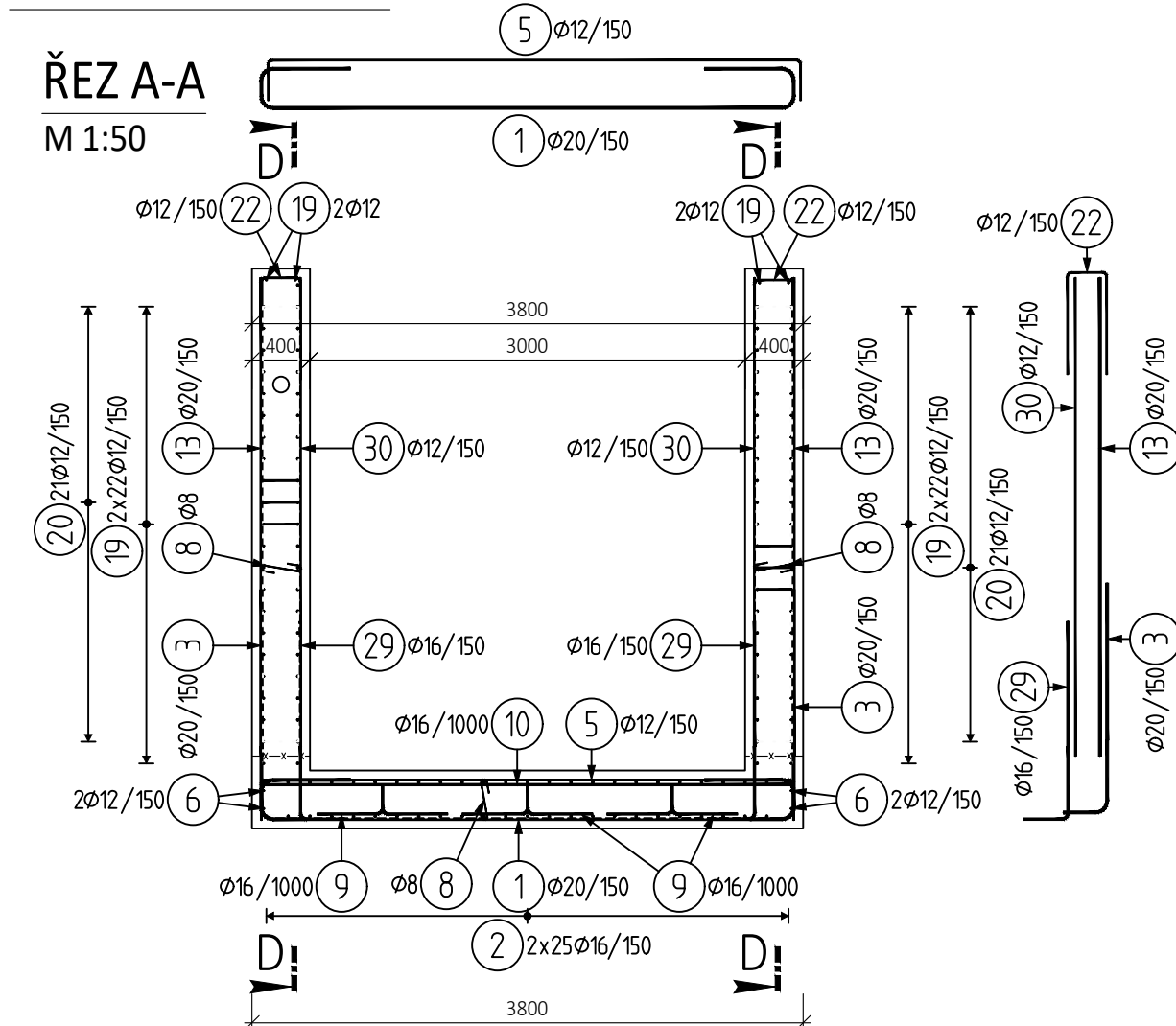


TYP Š1.3; 1ks



VÝKAZ VÝZTUŽE													
Poř.	Profil	Délka [mm]	ks	B 500									
				8	10	12	14	16	20				
1	20	5300	78	841.5		327.6	92.5	582.5	413.4				
2	16	11650	50						413.4				
3	20	1850	156						288.6				
4	14	1850	50										
5	12	4200	78										
6	12	11650	4										
7	12	5050	4										
8	8	500	1683										
9	16	1550	33										
10	16	3650	11										
11	16	1750	4					51.1	40.1				
12	16	1750	4						7.0				
13	20	3200	78						7.0				
14	20	3700	78						249.6				
15	16	2950	4						288.6				
16	16	4050	4						11.8				
17	12	1400	16						16.2				
18	16	3450	8										
19	12	5750	200										
20	12	1650	194						22.4				27.6
21	12	1500	96	1150.0									
22	12	1650	156	320.1									
23	16	2450	21	144.0				51.5	14.8				
24	20	4950	3	257.4					11.0				
25	20	3650	3										
26	12	3650	16										
27	10	1350	12	16.2		58.4		257.4					
28	12	1650	6										
29	16	1650	156										
30	12	3200	78										
31	12	3700	78										
32	12	3200	8										
33	10	1450	284										
34	12	4200	8						411.8				
35	12	3300	4								33.6		
											13.2		
CELKOVÁ DÉLKA			[m]	841.5	428.0	2967.2	92.5	1052.3	1266.0				
HMOTNOST			[kg]	332.0	263.9	2634.3	111.8	1660.8	3122.1				
CELKOVÁ HMOTNOST			[kg]	8125.0									

POZNÁMKA:

- TVAR VČETNÉ POLOHY PROSTUPŮ CHRÁNIČEK JE DÁN VE VÝKRESECH TVARŮ, VÝZTUŽ V MÍSTĚ PROSTUPŮ BUDE UPRAVENA NA STAVBĚ.
- OCHRANA PROTI BLUDNÝM PROUDŮM BUDE PROVEDENA PRO 4. STUPEŇ ZÁKLADNÍCH OCHRANNÝCH OPATŘENÍ DLE TP 124, PODROBNÁ SPECIFIKACE JE UVEDENA V TP 124, KAPITOLE 5.4

KRYTÍ:

	MINIMÁLNÍ	/	JMENOVI
SPODNÍ, HORNÍ DESKA	45 mm	/	55 mm
DŘÍKY	45 mm	/	55 mm

NAVRHOVANÉ BETONY:

SPODNÍ, HORNÍ DESKA C30/37 - XC2, XA1, XF1- Cl 0,2 - Dmax 22mm
DŘÍKY C30/37 - XC4, XF2, XD1, XA1 - Cl 0,2 - Dmax 22mm


MINIMÁLNÍ PŘESAHOVÁ DÉLKA
VÝZTUŽE PRO BETON C 30/37:





Ø 10	-	600 mm
Ø 12	-	650 mm
Ø 14	-	760 mm
Ø 16	-	860 mm
Ø 20	-	1080 mm
Ø 25	-	1350 mm

OCEL:

BETONÁŘSKÁ VÝZTUŽ B 500B

03	...		
02	...		
01	...		
REVIZE	POPIS	DATUM	PODPIS

<p>OBJEDNATEL</p> <p>SPRÁVA ŽELEZNIC, STÁTNÍ ORGANIZACE DĚLŮDĚNÁ 1003/7, 110 00 PRAHA 1</p> <p>STAVEBNÍ SPRÁVA ZÁPAD, SOKOLOVSKÁ 1955/278, 190 00 PRAHA 9</p>	 <p>SPRÁVA ŽELEZNIC</p>
---	---

ZHOTOVITEL SAGASTA s.r.o. SÍDLLO: NOVOTOMOVSKÁ 103/214, 342 00 PRAHA 4 IČ: 045 98 555 DIČ: CZ045 98 555						JTSK ČÍSLO SOUPRAVY	Bpiv		
ODPOVĚDNÝ PROJEKTANT ING. JAN KREISA		VYPRACOVAL LADISLAV MOLNÁR		KONTROLA ING. EMIL ŠPAČEK		HIP MICHAL KUDLÍK			
PODPIS 		PODPIS 		PODPIS 		PODPIS			
OBSAH									
Rekonstrukce nástupišť ŽST Semily Mosty, propustky, zdi						ČÍSLO ZAKÁZKY		120 025	
						DOKUMENTACE		DUSP	
						MĚŘÍTKO		1:50	
						DATUM		02/2021	
						POČET FORMÁTŮ		10xA4	
NÁZEV PŘÍLOHY VÝKRES VÝZTUŽE ŠIKMÉHO CHODNÍKU č.1; TYP Š1.3						ČÁST	ČÍSLO PŘÍLOHY		
						D.2.1.4.1	14.3		
DOKUMENTACE JE UŽÍVAT POUZE VE SMYSLU PŘEDŠLÉ SMLOUVY O DÍLO. VÝKRES, ČÍ JEHO ČÁST, MŮŽE BÝT KOPÍROVÁN NEBO JINÝM ZPŮSOBEM ROZŠŘOVÁN POUZE PO PŘEDCHOZÍ SOHLASU SAGASTY, S.R.O.									